

Choose the EAsy Way
compEAct
硫黄・窒素測定装置



Elemental Analysis

compEAct シリーズ

ラボのリソースが限られており、サンプル数が増加している時代に、compEAct は、製油所、QC、契約ラボ向けに、液体、ガス、LPG サンプル中の硫黄と窒素の迅速かつコスト効率の高い測定を提供します。

経済的で効率的

オートサンプラーとコントロールユニットを含む設置面積0.3m²未満
短い分析時間と高いサンプルスループット
無人運転に最適

ユーザーフレンドリーで機能的

経験を問わず使いやすいハードウェアとソフトウェア
豊富なメソッドライブラリへのフルアクセスが可能なタッチスクリーン操作
LAN接続によるリモートアクセスとLIMSの統合

安全性とコンプライアンス

すべてのプロセスパラメータの自動監視と最適化
すべてのコンポーネントの低メンテナンス性と最大耐用年数
ASTM, IP, EN, DIN, UOP規格への準拠

正確で高感度

幅広い濃度範囲での測定
優れた検出限界: 窒素 15 ppb, 硫黄 5 ppb
圧縮・液化した加圧ガス、炭化水素などの有機溶媒測定



compEAct とオートインジェクター (左) オートサンプラー LS 2 (右)

アクセサリ

オートインジェクター: オートサンプラー不要の自動注入

- ・ 注入量や速度を調整可能
- ・ マニュアルサンプリング、自動インジェクション

オートサンプラー LS 1: 少数サンプル用

- ・ 18ポジションの液体直接インジェクション
- ・ 柔軟なサンプル量とインジェクション速度

オートサンプラー LS 2: サンプルスループットを最大化

- ・ 120ポジションの液体直接インジェクション
- ・ 柔軟なサンプル量とインジェクション速度

オートサンプラー LS-T: 非常に揮発性の高い液体の安全なインジェクション

- ・ シリンジとトレイを冷却
- ・ 112ポジションの液体直接インジェクション

LPG 2.0 モジュール: LPGの安全な自動注入

- ・ 液相からの直接サンプリング
- ・ すべてのサンプルコンポーネントの完全な転送
- ・ フレキシブルな容量の正確な導入

GSS モジュール: マトリックス最適化ガス注入

- ・ 加圧・非加圧ガスに最適
- ・ 調整可能な注入速度と容量による正確な測定結果

GSS/LPG コンビモジュール: 柔軟なガス分析用

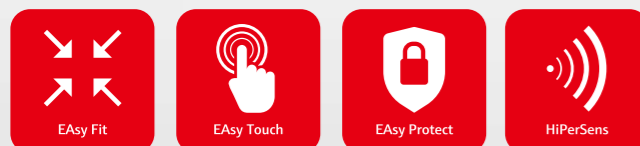
- ・ ガスとLPGの分岐部を分離し、クロスコンタミネーションを防止
- ・ 柔軟なサンプル量

compEAct の3つのバージョン:

compEAct N
窒素 (TN) 測定装置

compEAct S
硫黄 (TS) 測定装置

compEAct S^{MPO}
燃料およびその他の精製品向け干渉のない硫黄 (TS) 測定装置



時間、スペースの節約と使いやすさ

compEAct は、サイズは小さくてもパフォーマンスは大きいです。高いスループット、高速な解析時間、使いやすいソフトウェアにより、コスト削減と生産性の向上に貢献します。

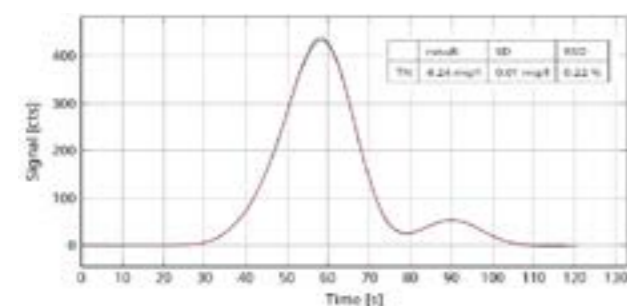


市場で最小の設置面積

compEAct は、関連するすべてのシステムコンポーネントを1つのモジュールにまとめ、貴重なラボスペースを節約します。オートサンプラーと制御および評価ユニットを含めて、**0.3m²未満の設置面積**で、他の垂直システムと比較して約60%のベンチスペースを節約します。

時間を節約した測定

測定時間は2～5分そして高いサンプルスループットにより、時間と費用を節約できます。compEAct は、関連する国際規制に準拠した、現場で承認された**すぐに使える標準メソッド**を提供しており、時間のかかるメソッドの開発や最適化の手間を省くことができます。この装置は、24時間365日の無人運転に最適です。



TN 測定ピーク例

ユーザーフレンドリーで機能的

Evolution ソフトウェアは、シンプルさと機能性の基準を設定しています。エキスパートユーザーもそうでないユーザーも、日常の作業を簡単にガイドしてくれます。統合された高コントラストのタッチスクリーンは、手袋をしたままでも簡単に操作できます。ナノコーティングにより、化学薬品や機械的ストレスに対する高い耐性を実現しています。

簡単なデータ管理

柔軟なデータエクスポート、カスタマイズされたレポート、優れたデータ整合性、統合されたメソッドライブラリは不可欠な機能です。また、直接 LAN 接続によるリモートアクセスや、既存の LIMS への容易な統合も含まれています。



カタログの全ページをご覧ください。こちらからダウンロードをお願いいたします。

[ダウンロードはこちら](#)